

Landhaus Kirchmaier

Seit 1931 heißt unsere Familie Gäste Willkommen und viele kommen schon seit Jahrzehnten zu uns. Unser Hof liegt direkt am See und der Radwanderweg führt unmittelbar am Haus vorbei. Nach Chieming sind es ca. drei Kilometer und Seebuck liegt etwa in der gleichen Entfernung.

Wir vermieten mehrere Gästezimmer, teils mit Dusche und WC im Zimmer.

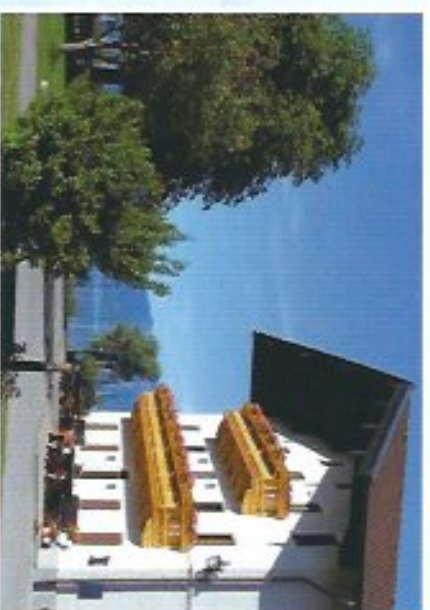
Im gemütlichen Aufenthaltsraum wird ein reichhaltiges Frühstück serviert. Bei schönem Wetter kann dies auch mit herrlichem Blick auf den Chiemsee und die Berge im Freien eingenommen werden.

Alles im kurzen Überblick:

- Fremdenzimmer mit Frühstück
- ruhige Lage
- Familiäre Atmosphäre
- Kinderspielplatz
- Blick auf den Chiemsee und auf die Berge
- direkter Zugang zum See
- Badestieg
- Bootslegeplätze
- Ruderboot und eine Segeljolle stehen für die Hausgäste frei zur Verfügung



Anfahrt



und Zimmervermietung im
Landhaus der
Familie Kirchmaier



Willkommen in Schützing am wunderschönen Chiemsee. In dieser malerischen Kulisse befindet sich unser landwirtschaftlicher Betrieb, in dem unsere Familie seit Jahrzehnten hochwertige Lebensmittel produziert und seit kurzem auch in unserem neuen Hofladen direkt verkauft.

Ausserdem vermieten wir in unserem Landhaus Gästezimmer mit herrlichem Blick auf den Chiemsee.

Familie Kirchmaier

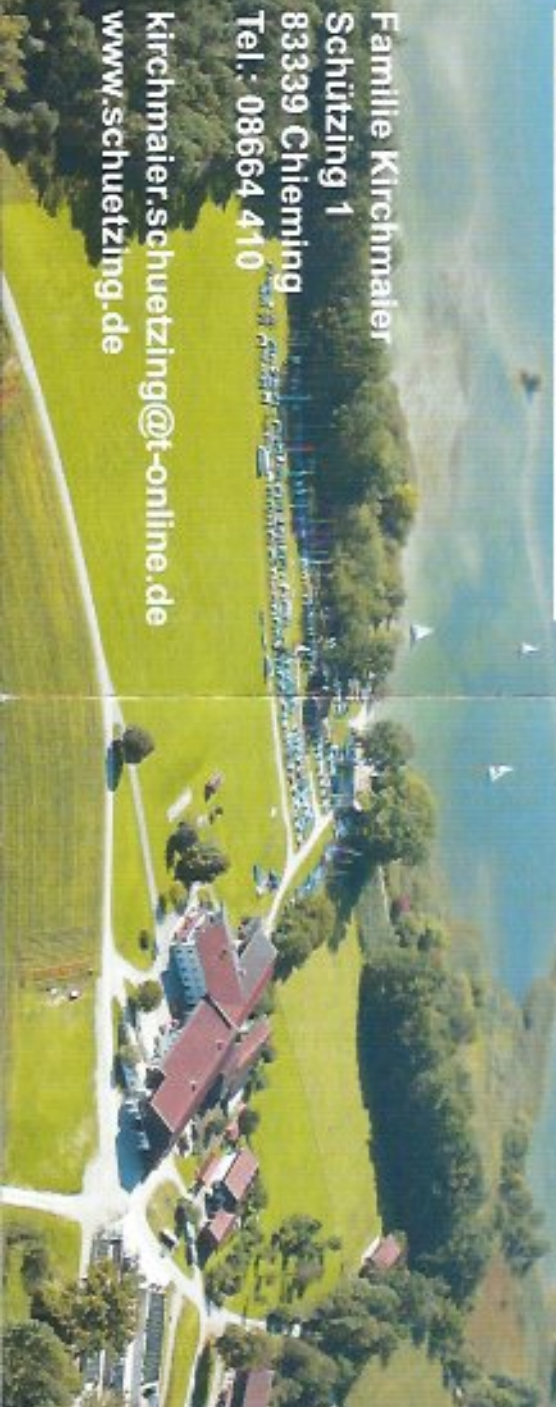
Schützing 1

83339 Chieming

Tel.: 08664 410

kirchmaier.schuetzing@t-online.de

www.schuetzing.de



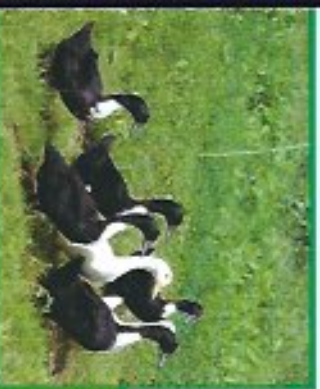


Ein Stück Chiemsee auf dem Teller!

In unserem Hofladen finden Sie neben unseren eigenen Produkten, Produkte von Berufskollegen aus der Region. In unseren Laden kommt nur das, von dem wir wissen wo's herkommt. Deshalb kennen wir alle Produzenten persönlich und die Herkunft der Produkte ist klar und durchsichtig.

Fleischgenuss mit gutem Gewissen!

Uns liegt das Wohl unserer Tiere am Herzen und das schmeckt man. Deshalb halten wir alle unsere Tiere mit viel Auslauf oder im Freiland. Das Futter wird zum größten Teil von uns selbst angebaut und ist zu 100% gentechnikfrei.



Unser Angebot ist saisonal und umfasst:

- Suppenhühner
- Gockel
- Putenfleisch
- Enten
- Gänse
- Schweinefleisch
- Rindfleisch

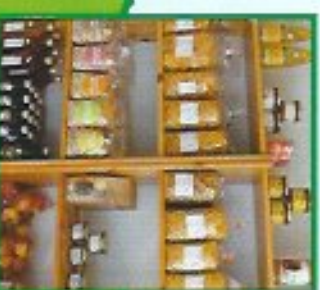
Gerne merken wir Ihre Bestellung vor und Sie holen sich Ihr Fleisch bei uns frisch ab, oder Sie bedienen sich an unserer Tierkühltruhe.

Außerdem zählen zu unseren eigenen Produkten:

- Freilandeier
- Eiernudeln
- Käse
- Marmeladen
- Geselchtes

Und zusätzlich bieten wir Ihnen saisonal wechselnd regionale Produkte wie:

- Vieles rund ums Grillen
- Honig
- Tomaten
- Äpfel
- Kartoffeln
- Müsli
- Räucherfisch
- Bauernhofeis
- Senf



Unsere Partner sind unter anderem:

- Metzgerei Seidl, Amerang
- Bruckmayer Mühle, Altötting
- Gemüsebau Steiner, Kirchweidach
- Pasta Fino, Schonstett
- Baumann's Senf und Soßen, Kirchweidach
- Alztaler Hofmolkerei, Garching an der Alz
- Obstbau Rauch, Dettelbach

Wir vertrauen Ihnen!

Unser Hofladen ist von 8.00 bis 20.00 Uhr 365 Tage im Jahr offen, auf Basis des Vertrauens.

Selbstbedienung

Schauen Sie sich in Ruhe in unseren kleinen Hofladen um und werfen Sie das Geld in die Kasse neben der Eingangstür (bitte Kleingeld nicht vergessen)

Wir freuen uns auf Ihren Besuch!

